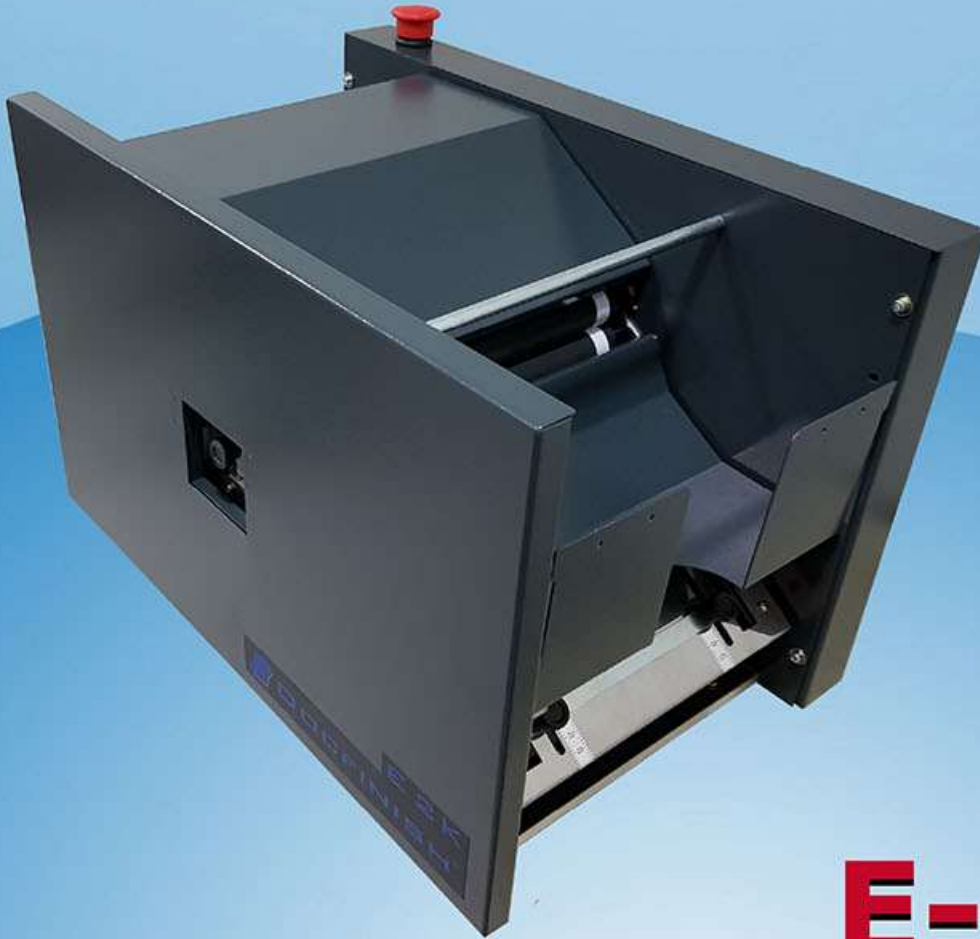


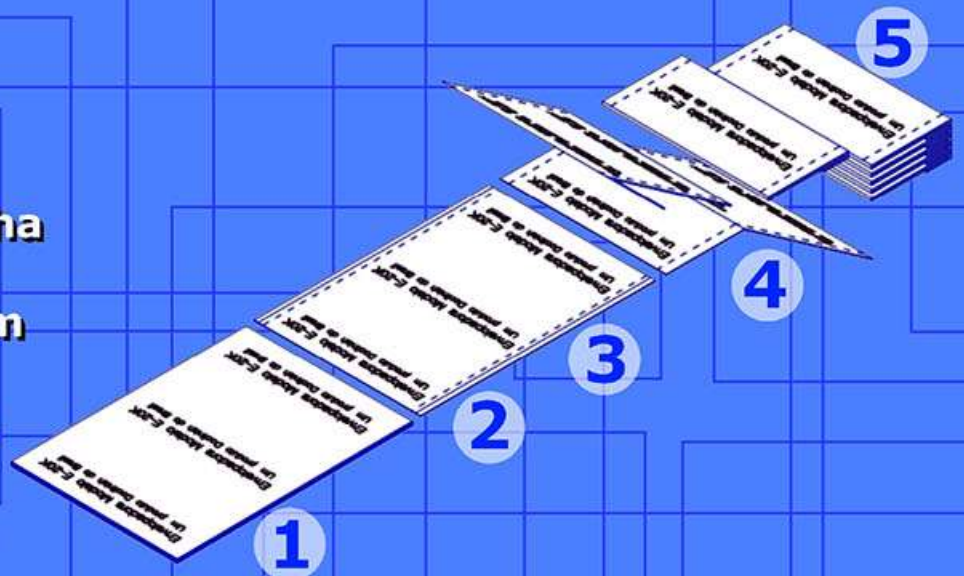
Envelopadora



E-2K

Fluxo de trabalho:

- 1 - Bandeja de papel
- 2 - Aplicação de serrilha
- 3 - Sistema de colagem
- 4 - Sistema de dobras
- 5 - Magazine de saída



Envelopadora E-2K

Desenvolvida como solução para sua necessidade de envelopamento, tem um desenho que se encaixa em seu negócio. A Envelopadora E-2K é compacta capaz de transformar uma folha solta em um prático envelope. Resposta rápida para seu serviço de envelopamento sem abrir mão da qualidade de acabamento que você quer para o seu documento.

ALIMENTAÇÃO

Acionamento automático através de chave geral ou liberação do botão de emergência.

Alimentação em portrait (A4, CARTA, OFÍCIO I e OFÍCIO II)

Alimentação por fricção

Bandeja com capacidade para até 100 folhas de 75gr/m².

SAÍDA DO ENVELOPE

Magazine de saída embutido que reduz espaço operacional.

Capacidade de 50 envelopes.

SERRILHAS

Sistema de serrilhas totalmente protegido e seguro.

COLADOR

Produz até 7.000 envelopes com 1kg de cola. Sistema de cola removível, Reservatório e disco de cola em inox, facilitando a limpeza pelo operador.

OPERAÇÃO

Chave geral para acionamento e desligamento.

Botão de emergência que permite a interrupção do processo de envelopamento.

Fusível de segurança.

Equipamento todo protegido por tampas, que permitem a operação segura.

Ajuste de alimentação para não ocorrer dupla alimentação.

Equipamento de tamanho reduzido, isto permite a remoção para novos ambientes com maior facilidade.

BENEFÍCIOS

Transforma uma folha solta, impressa ou copiada, em um envelope.

Pode ser usada como dobradeira de papel (neste caso é necessária intervenção técnica).

Facilmente convertida nas diversas configurações de tamanhos de dobra.

Rapidez no ajuste e manutenção operacional.

ESPECIFICAÇÕES TÉCNICAS

Velocidades Nominais

A-4: 2.000 envelopes/h

Carta: 2.000 envelopes/h

Ofício I: 1.600 envelopes/h

Ofício II: 1.600 envelopes/h

Nível de ruído:

até 55db

Características elétricas:

Tensão: 127V

Frequência: 60Hz

Consumo: 250W

Dimensões:

Comprimento: 54 cm

Largura: 35 cm

Altura: 38 cm

Peso: 25 kg.

Formatos do papel:

A-4 (210x297mm)

Carta (8,5" x 11")

Ofício I (8,5"x14")

Ofício II (8,5" x 13")

Representante:

